



Informationsblatt der Leihgeräte für Mitglieder

Diese Geräte stehen kostenlos zur Verfügung :

- 2 Stehleitern zweiteilig
- 2 Stehleitern dreiteilig auch als Anlegeleiter zu verwenden
- 4 Anlegeleitern zweiteilig
- 2 Staffelei 2m
- 1 Anlegeleiter 3m
- 1 Kabeltrommel 50 m
- 1 Düngelanze
- 1 Astschere
- 1 Raupenschere
- 2 Streuwagen
- 2 Gartenwalzen
- 1 Kompostwurfgitter groß
- 1 Kompostwurfgitter klein
- 2 Baumspritzen mit 5 oder 10 Liter Inhalt
- 1 Kompostsortierer
- 1 Häcksler elektr.
- 1 Häcksler benzinbetrieben
- 1 Heckenschere elektr.
- 1 Hochdruckreiniger mit Flächenreiniger und Hochdruckschlauch
- 1 Hochentaster elektr. Kettensäge
- 2 Rasenlüfter elektr.

Die Leihzeit bis max. 4 Wochen möglich.

- 1 Gerüst mit Transportwagen

Die Leihzeit des Gerüsts beträgt höchstens 2 Wochen.

Bitte beachten :

Die geliehenen Geräte dürfen nur zweckentsprechend eingesetzt und benützt werden (Bitte auf Überlastung achten).
Sorgfältig mit den Geräten umgehen, da auch andere Mitglieder ein intaktes Gerät ausleihen möchten.
Schäden an den Geräten bitte sofort dem Gerätewart melden:

Gerätewart

Brosinger Hubert

Am Wall 8

☎ 0162 1539265

Als Unkostenbeitrag kann eine Spende gegeben werden



Wichtige Info

Bei Änderungen der persönlichen Daten (Umschreibungen des Eigenheimes, Änderung der Bankverbindung usw.) bitten wir, die Vorstandsschaft umgehend zu benachrichtigen. Andernfalls müssen wir die entstehenden Verwaltungskosten verrechnen.



Hochdruckreiniger mit Flächenreiniger



Hochentaster AST Kettensäge



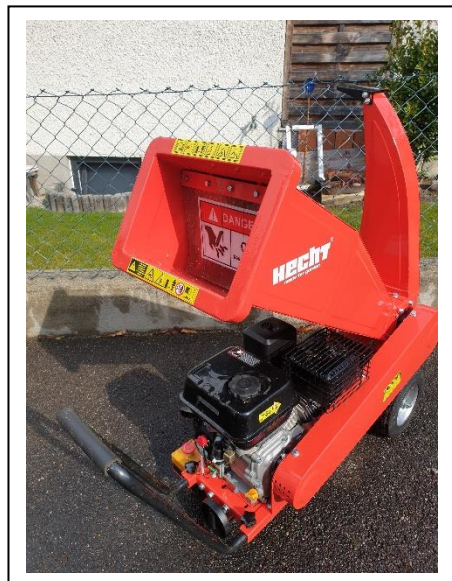
Vertikutierer Stihl



Vertikutierer Wolf



Gerüst



Häcksler



Kompostsortierer



Häcksler